



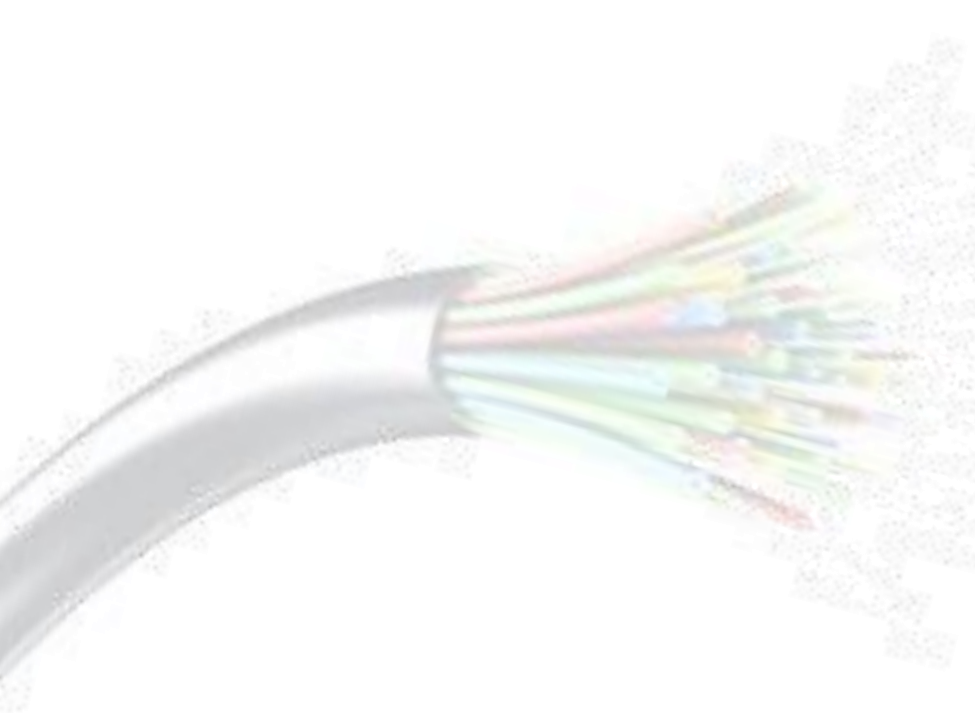
3^e Assises Nationales de la Fibre Optique

28 avril 2015

Le Campus - Aurillac



▶ Ouverture des Assises Nationales de la Fibre Optique



Bernard BOUNIOL
Président de la CCI du Cantal

▶ Le chantier du Très Haut Débit, en France et en Auvergne !

Antton ACHIARY, Agence du Numérique

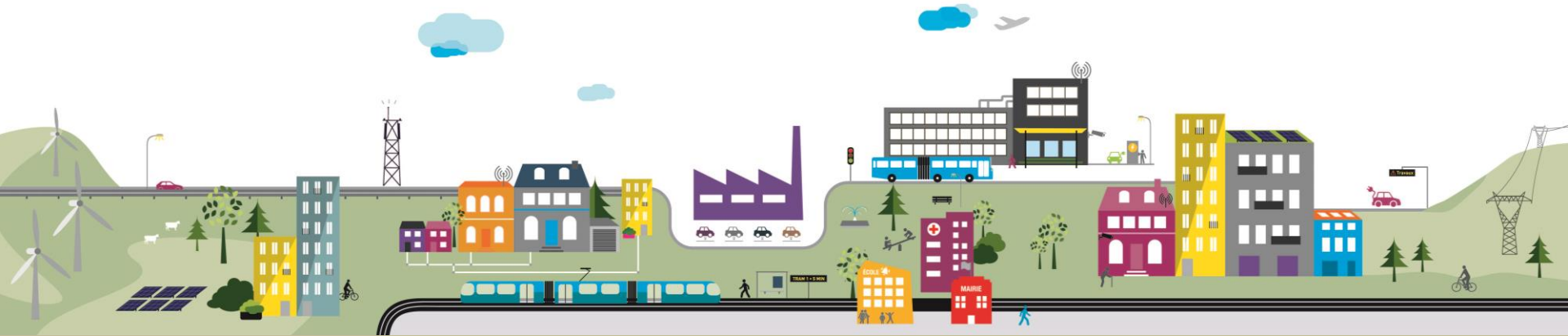
Fabien MIEDZIANOWSKI, DGA, Conseil départemental du Cantal

Bruno JANET, Directeur des Relations avec les Collectivités Locales, ORANGE

Etienne DUGAS, Président de la FIRIP

Stéphane ROUILLE, Directeur de l'activité télécom-services, SPIE Ouest-Centre





Aménagement Numérique des Territoires

Assises Nationales de la Fibre Optique Campus de la CCI du Cantal

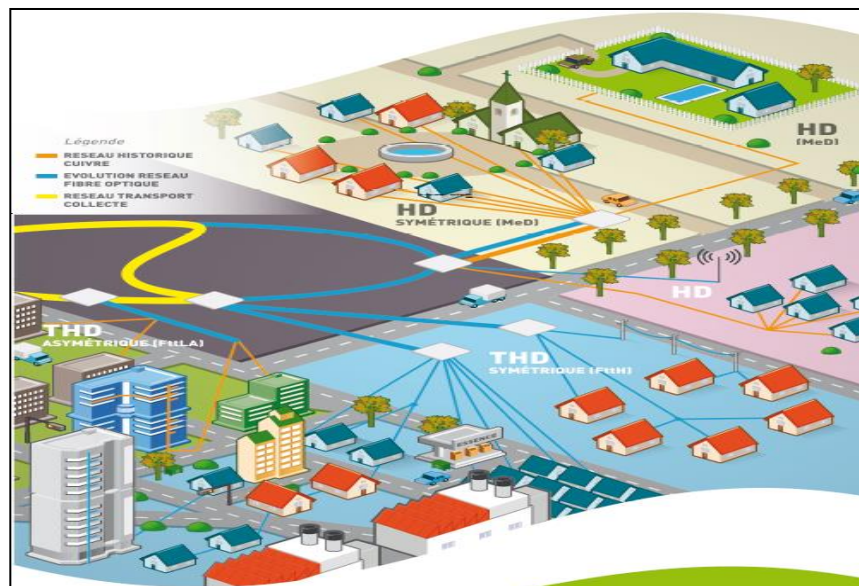
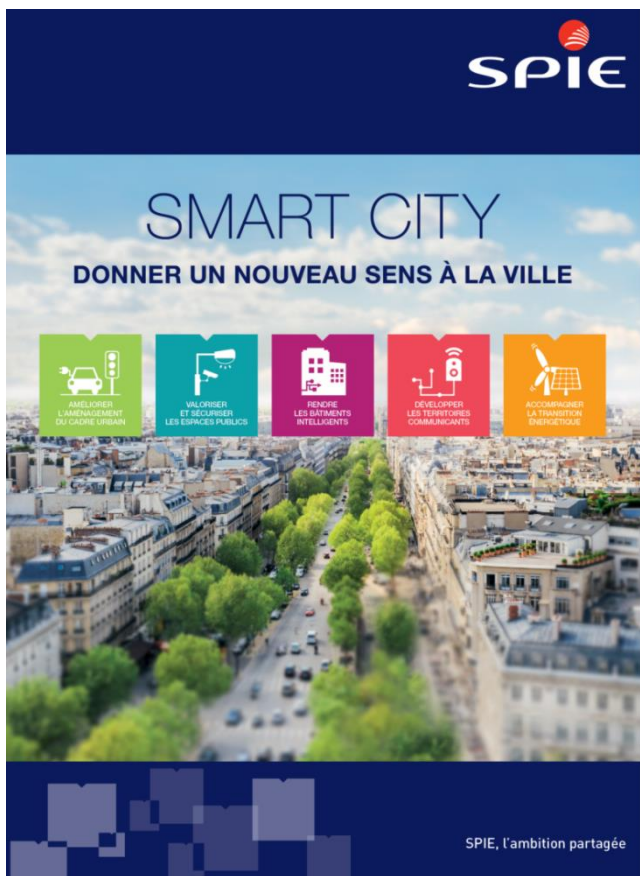
SPIE, l'ambition partagée

- **SPIE** : Leader européen indépendant des services multi-techniques dans les domaines de l' énergie et des communications.

- **Comité européen de pilotage des activités de déploiement des infrastructures numériques.** (Télécom Services).
 - Organisation dédiée aux échanges et aux partages des expériences opérationnelles sur le déploiement d' infrastructures numériques dont le FTTH à l' échelle européenne.
 - Recherche de compétitivité et d' innovations afin **d' industrialiser ce chantier du THD.**
 - Processus de déploiement de Fibre Optique (FTTH),
 - Les outils associés (SI, Digitalisation)
 - La gestion des compétences des équipes de management, de bureau d' étude et de chantier.
 - Qualité et sécurité



- Domaine d'activité stratégique : SMART CITY



- **SPIE** : Acteur historique sur l'ensemble des réseaux des collectivités locales et plus récemment des réseaux numériques THD.
- **SPIE** : Partenaire des Opérateurs Télécom sur le programme de déploiement de FTTH en ZMD et ZTD.
- **Chiffres clés** :
 - **Europe** : **260 M€** d'activité en Europe dans le domaine des Infrastructures Numériques.
 - **France** :
 - **150 M€**
 - **200 000** Prises FTTH par an
 - Effectif : 500



Enjeux opérationnels du déploiement d'infrastructures numériques THD

- **Qu' est-ce qu' un chantier de déploiement de FO (FTTH) :**
 - Un chantier de déploiement de FO THD est similaire aux opérations de déploiement d' autres réseaux (Ex : Electricité) en terme d' organisation.
 - Diversité des environnements et lieux d' interventions (Chaussée, Immeuble, Locaux techniques, Entreprises, Particuliers,).
 - Utilisation des infrastructures existantes : Nécessité de favoriser l' accès à l' ensemble des infrastructures existantes. (Processus et SI).
 - Opérateurs télécom / Opérateurs d' énergie / Collectivités locales
- **Maîtrise de la Qualité** des réseaux THD construits.
- **Sécurité** des interventions.



Enjeux en Gestion de l'emploi et des compétences

- **Diversité des profils et des compétences :**
 - Chef de projet / Direction de projet
 - Ingénieur et technicien de Bureau d' Etudes
 - Négociateur (Accès aux immeubles).
 - Conduite de travaux / Encadrement de Chantier
 - Techniciens de raccordement FO (Terrain et abonnés)
 - Techniciens spécialisés sur les équipements actifs des réseaux fixes.
- **Besoin en formation :**
 - Institut Technologique de SPIE
 - Organismes de formation
- **Développement d' une filière d' entreprises sur les marchés de travaux du THD.**



SPIE : Acteur de l'Aménagement Numérique des Territoires

La FRANCE représentée par SPIE aux Olympiades des métiers au Brésil en 2015.



world skills
France
43^{es} Olympiades des Métiers

Concours de l'excellence des savoir-faire dans
49 métiers

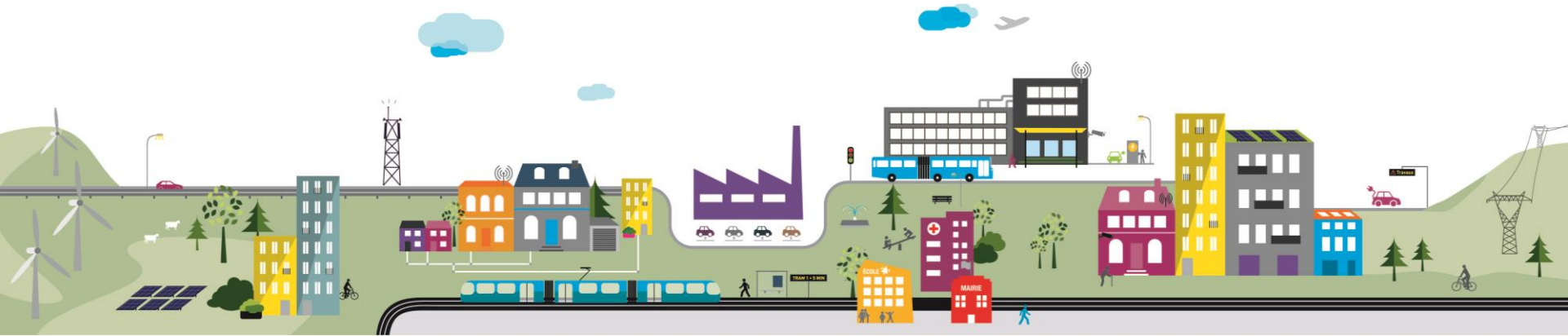
SPIE,
représenté par Jérémy LE FOULON
Médaille d'Or de la Catégorie
CABLAGE RESEAUX TRES HAUT DEBIT



Epreuve Mondiale à Sao Paulo au Brésil
(du 10 au 16 août prochain)
pour défendre les couleurs de la France

Assises Nationales de la Fibre Optique

Campus de la CCI du Cantal



▶ Déjeuner



▶ Maîtriser les techniques du THD ; quels enjeux ?

Jean-Christophe NGUYEN Van SANG, Délégué général de la FIRIP

Xavier VIGNON, Président de Sogetrel

Daniel BROUTIN, Responsable commercial Centre-Est de Setelem-Scopelec

Jacques JAILLET, Directeur de Département chez Acome

Jean-Pierre NAVARRO, PDG de Sotranasa

Roland STRAUSS, Directeur de l'activité télécom, Eiffage





Les usages du haut débit, les secteurs porteurs

Pascal CARCAILLON, Directeur général du réseau Ducretet

Benoît Van Den BULCKE, Administrateur de la Fédération de la Domotique

Nicolas LECONTE, responsable des ventes et du marketing de Nomotech

Pierre-Olivier BONNET, gérant de la société PobRun

François PELLETIER, Dirigeant de Busiclic

Henri MANHES, Président de la Commission Formation de la CCI du Cantal



NOMOTECH GLOBAL SOLUTION

NOMOTech
Broadband Communications Everywhere

NOMOsphere
Opérateur d'accès sans fil

ozone

LUX NETWORK
broadband operator

INFRA TEL

- Specialized in digital development of territories
- Wireless broadband access
- Radio's Network
- Wireless Solution Point to Point
- WiFi Carrier (infrastructure + services)
- Internet Access Provider
- Broadband operator
- Systems Integrator



SERVICES D'ACCES WiFi



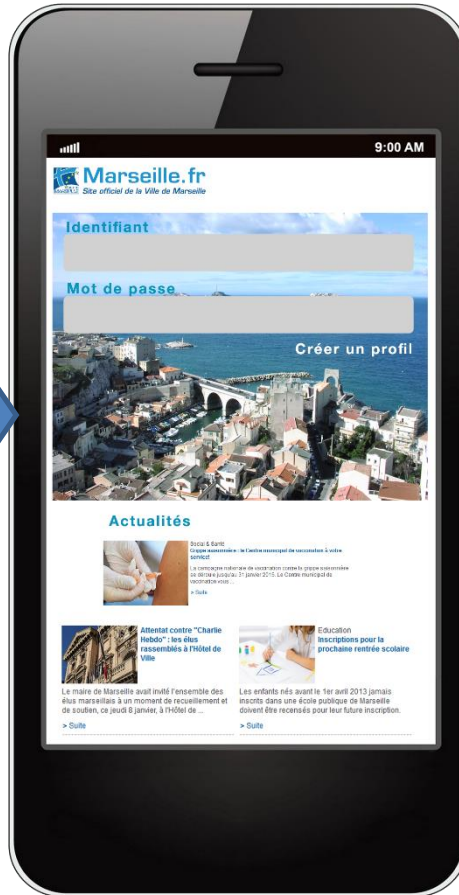
Parcours client

Association Wifi



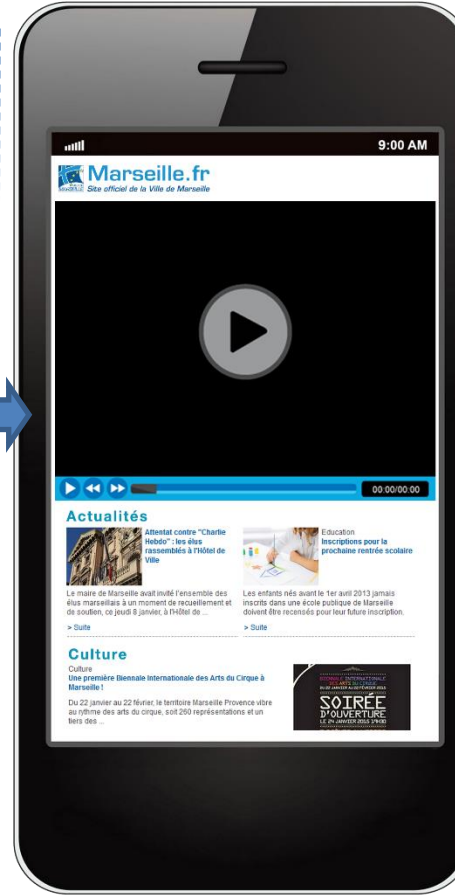
Exemple non contractuel

Portail captif



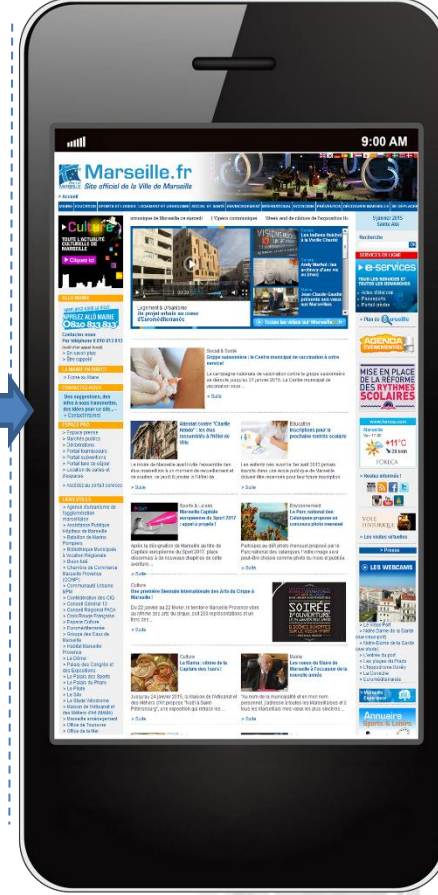
Exemple non contractuel

Diffusion de la Vidéo



Exemple non contractuel

Page de redirection vers le site de la ville



Exemple non contractuel

01

Communiquez auprès de vos citoyens

Des citoyens informés sont des citoyens vigilants

■ Un portail captif vecteur de communication

- Vie quotidienne : animations, trafic, vie sociale, parking ...
- Qualité environnementale : qualité de l'air, de l'eau, taux humidité, niveau sonore...



Exemple non contractuel

- Parcours utilisateur simplifié
- Multi-SSID en fonction des usages publics et métiers
- Débit ascendant et descendant
- Personnalisation des accès
- Filtrage des contenus



02

Facilitez l'accès aux touristes

■ Développer la communication auprès des touristes pour leur simplifier le quotidien

- Emplacement des DAB
- Classement des restaurants et typologie
- Animations touristiques, logements, ...
- Horaires des administrations : office de tourisme, mairie, ...
- Cartes virtuelles



Exemple non contractuel



Développez l'attractivité de votre territoire

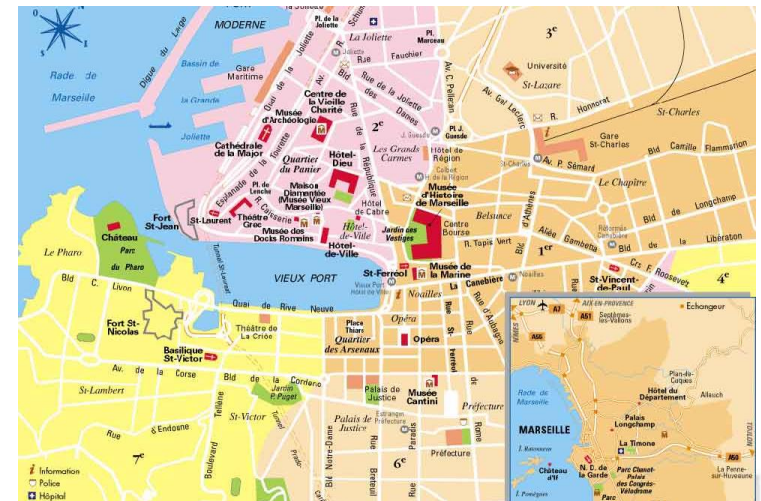
■ Mettez en avant le milieu associatif et la dynamique culturelle de votre territoire

- Votre ville a la chance de pouvoir compter sur un tissu associatif dense et dynamique : associations, centres culturels, bibliothèques, cinémas, théâtres...

Véhiculez cette énergie sociale auprès de la population, des touristes et administrés



Exemple non contractuel



L'ANALYSE DES FLUX, COMPRENDRE LES CITOYENS ET LES TOURISTES

01

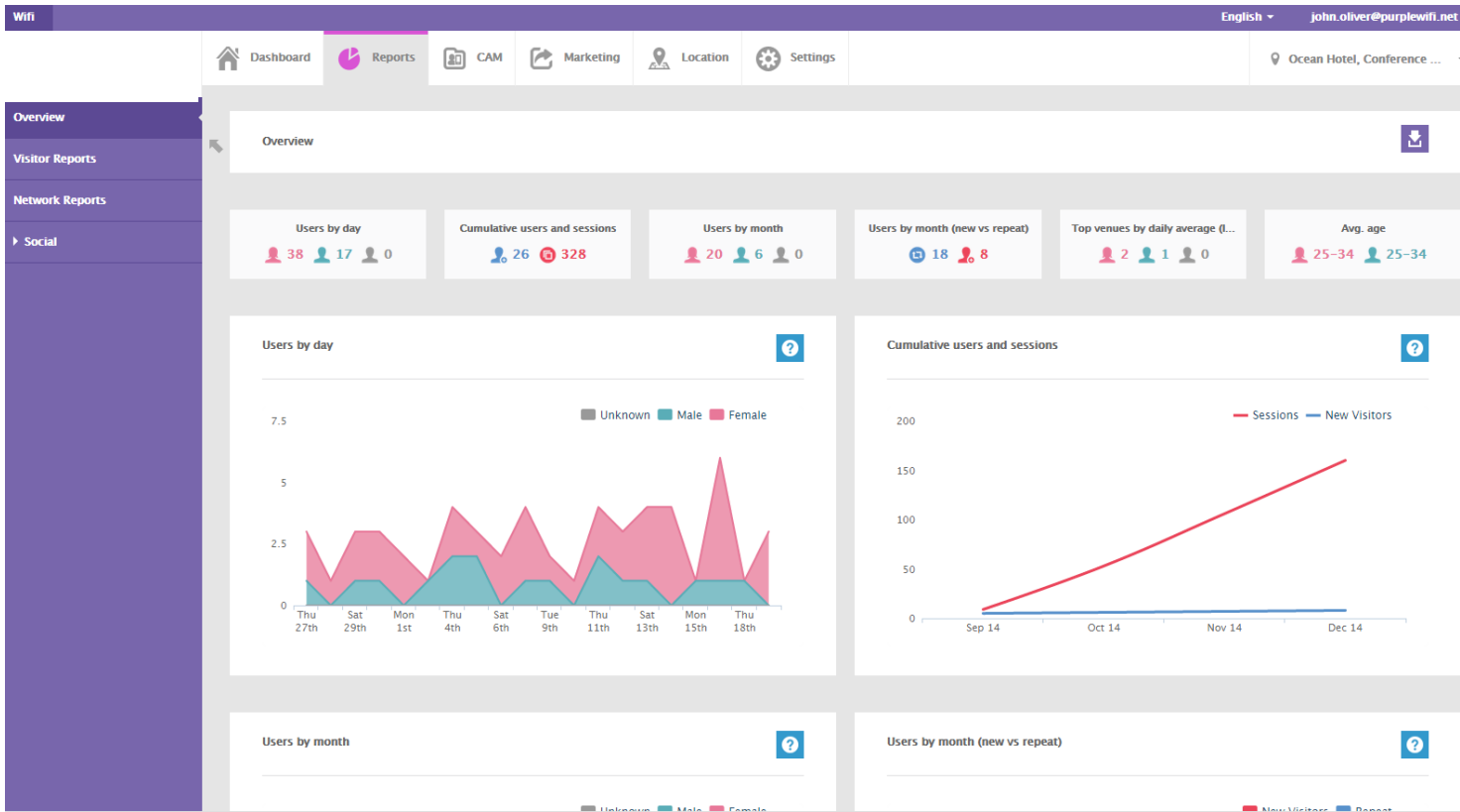
Données brutes et analyses



01

Données brutes et analyses

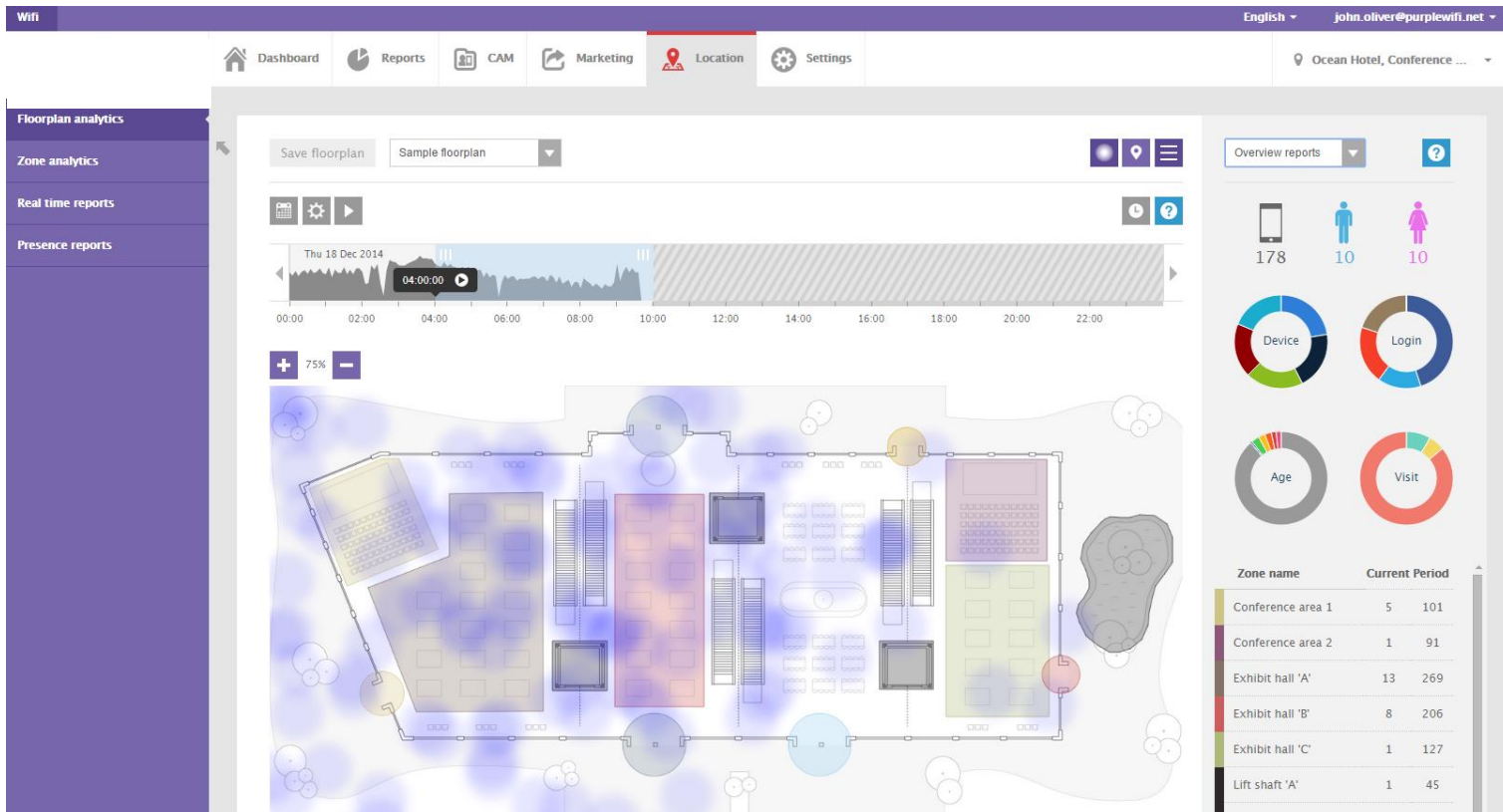
Nombre de connexions



01

Données brutes et analyses

Carte thermique



01

Relevés en ligne

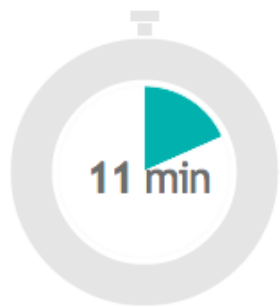
 La semaine dernière



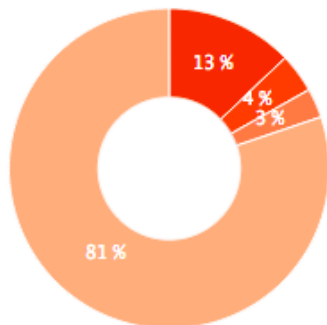
81% de nouveaux visiteurs



19% de visiteurs fidèles



Les visiteurs passent en moyenne **11 min** dans le point de vente



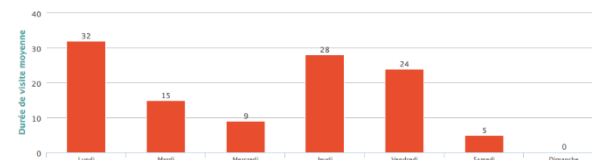
79% des visiteurs restent moins de **5** minutes

Tableaux de bord

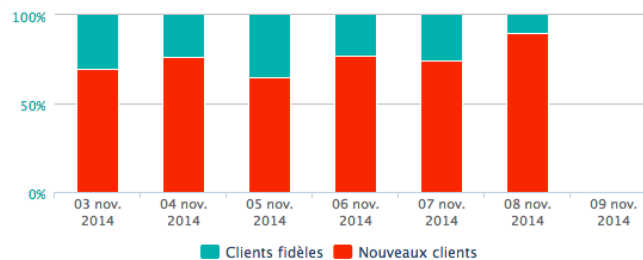
 Trafic devant le point de vente par heure / jour de la semaine

	Lundi	Mardi	Mercredi	Jeudi	Vendredi	Samedi	Dimanche
5h				1		3	
6h						2	1
7h	1	2	2	1			
8h	6	6	4	10		4	1
9h	21	19	15	14		6	1
10h	20	13	25	29		11	
11h	20	24	7	38	30	23	3
12h	26	22	33	34	35	39	4
13h	29	24	35	31	35	35	3
14h	38	15	32	43	23	41	
15h	37	18	42	33	40	50	
16h	37	21	42	42	44	31	
17h	28	22	35	29	33	35	
18h	33	20	43		41	40	
19h	28	6	28		27	26	
20h	13	8	20		6	10	
21h	8	2	9		2	6	
22h	5	1	1		1	2	
23h	2	1	3		2	2	

 Durée de visite par jour de la semaine



 Détails par jour



LE MARKETING EN TEMPS REEL

01

Geofencing et communication ciblée



01

Geofencing et communication ciblée

■ Booster l'activité de vos commerces

- Communication ciblées grâce aux informations recueillies de type



11,562 PEOPLE OUTSIDE
1,351 VISITORS INSIDE
398 SHOPPERS

11.68% VISITOR CONVERSION RATE
down 12% from last day

29.45% SALES CONVERSION RATE
risen 9% from last day



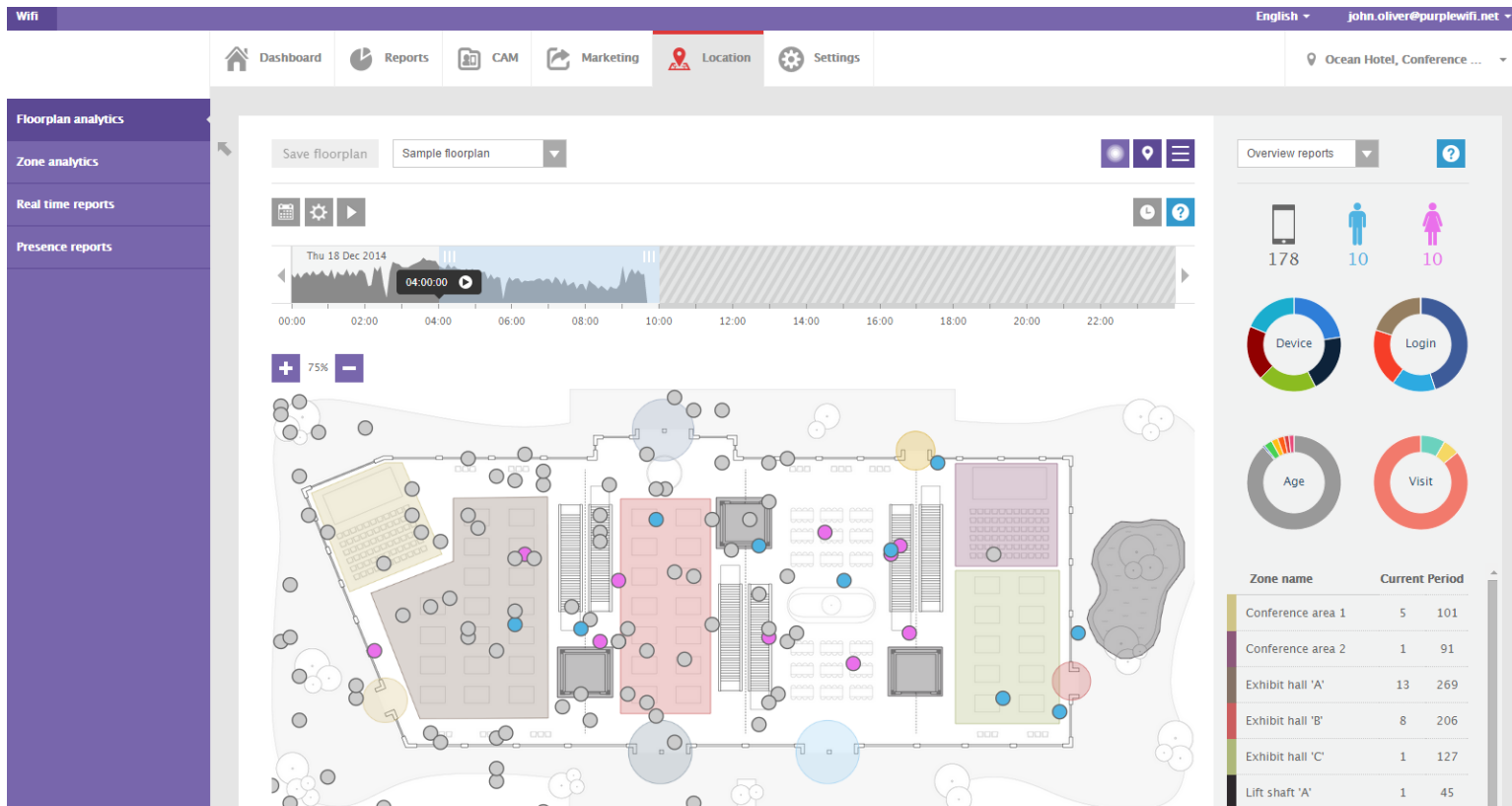
19 m AVERAGE DWELL TIME
risen 14% from last week



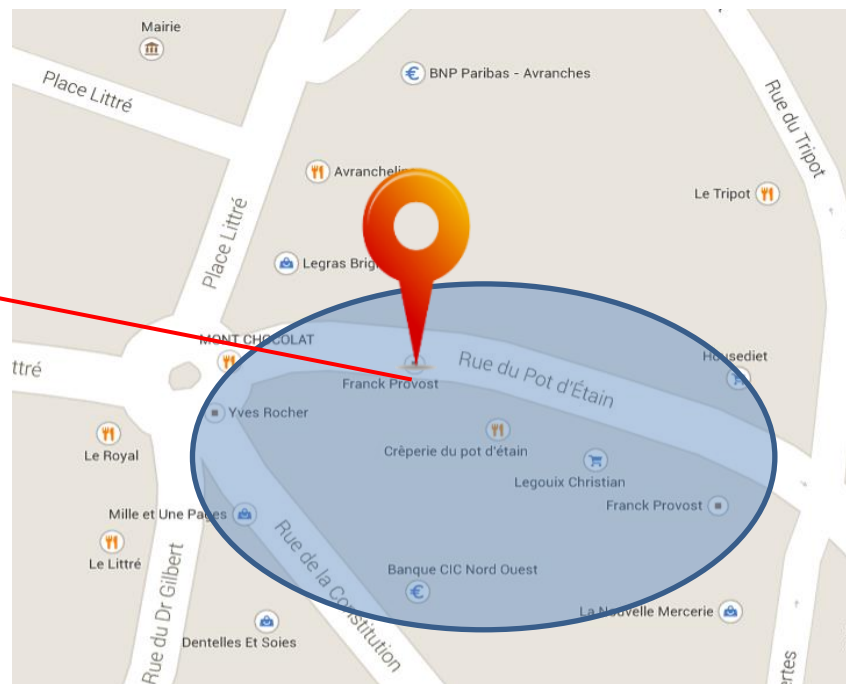
01

Geofencing et communication ciblée

■ Analyse des flux visiteurs/touristes dans la ville via le **Géomarketing** (identification des points chauds pour identifier les zones à fort potentiel)



- **Push de contenu, offres promotionnelles**
 Vos commerçants pourront cibler et toucher les clients potentiels

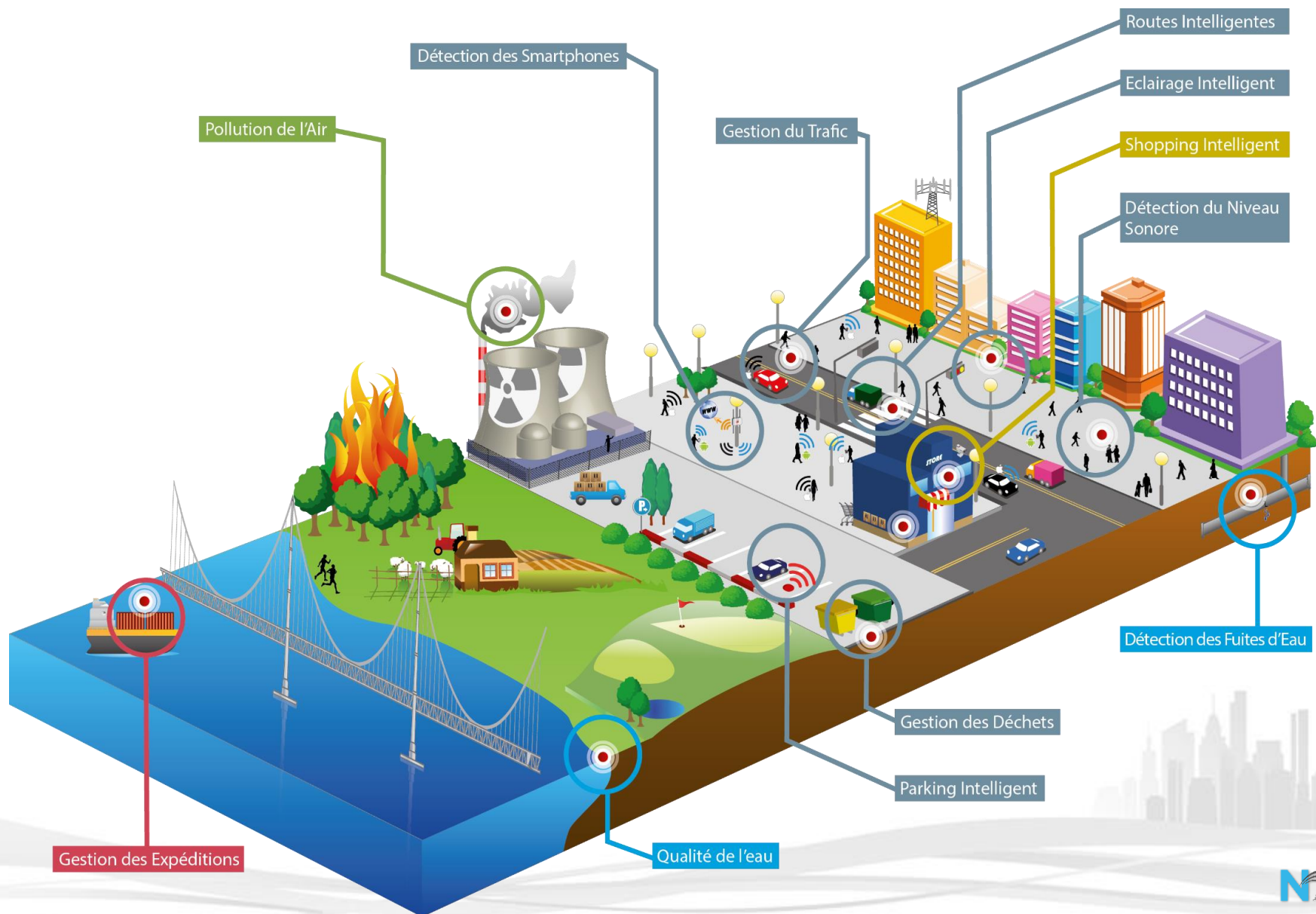




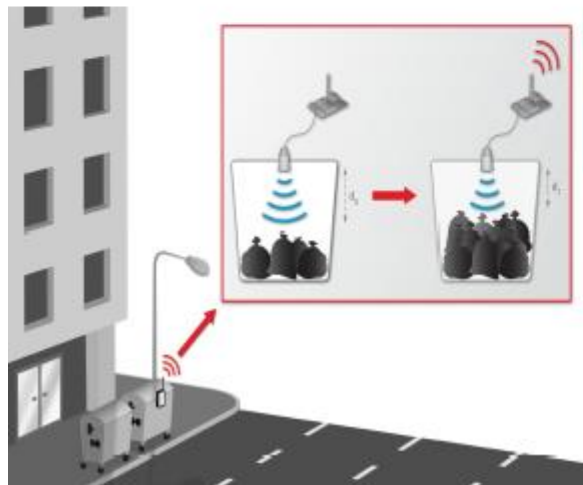
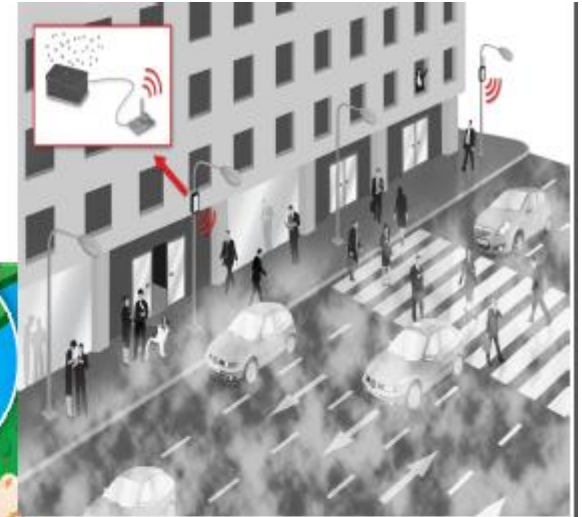
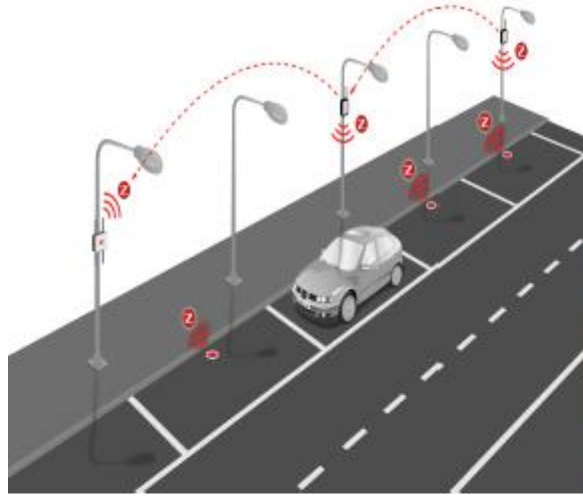
« SMART CITY » SOLUTION

NOMosphere 

Managez les infrastructures de votre ville

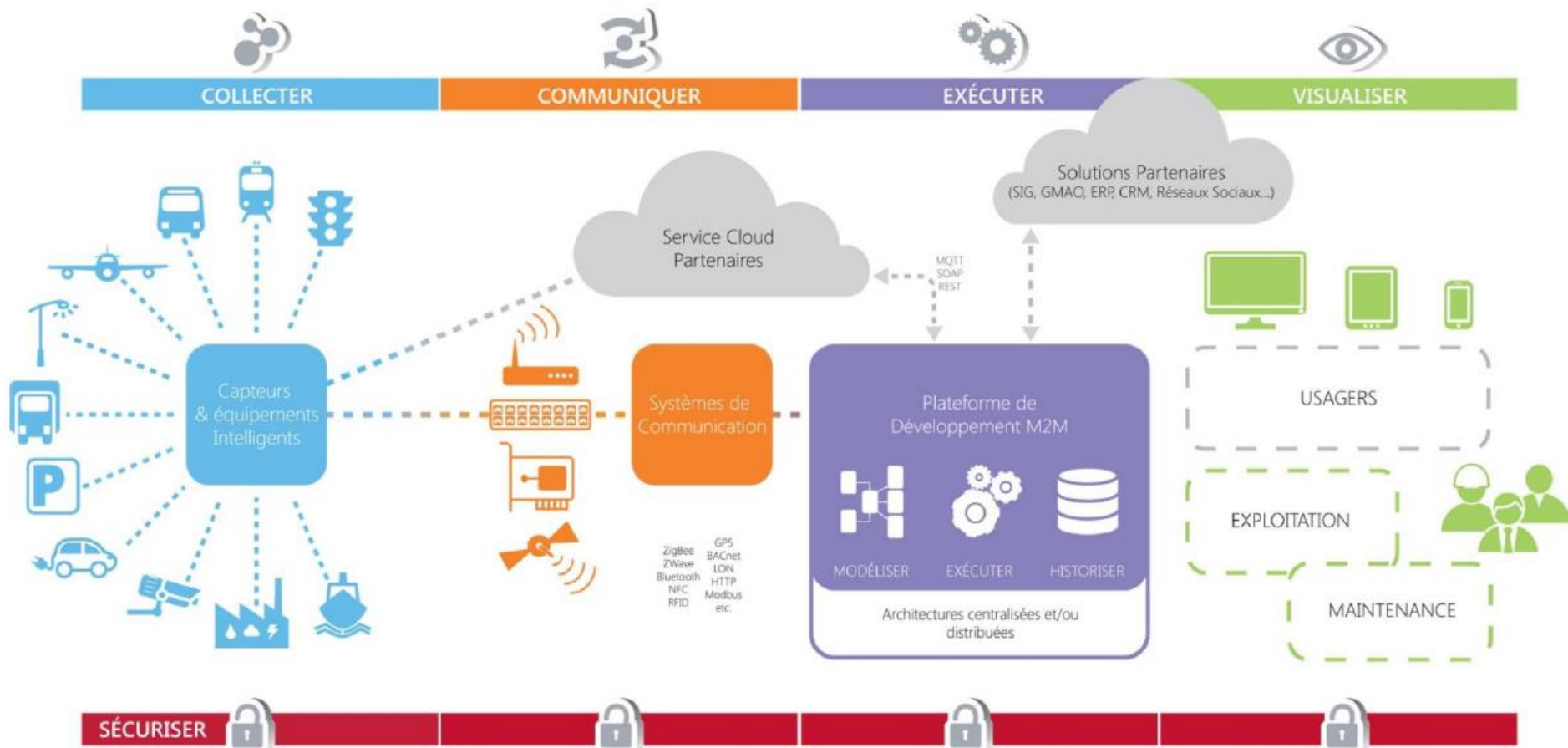


USER CASES & APPLICATIONS



Architecture réseau SMART CITY

Une réponse technique sur l'ensemble de la chaîne de valeur de nos clients





LYON
SMART
COMMUNITY

Ce service d'autopartage constituera une offre innovante de mobilité visant à compléter le réseau de transports existant et à devenir le maillon qui manquait pour que les professionnels et les habitants puissent se passer de voiture personnelle. **Il a été conçu à destination d'un public mixte et pour des usages complémentaires**: les collaborateurs des entreprises présentes sur le site de la Confluence pourront ainsi utiliser la flotte dans la journée pour leurs déplacements professionnels ponctuels, et les habitants du quartier profiteront de l'autopartage notamment pour leurs loisirs.

L'aspect du pilotage et de la balance énergétique entre les sources de production d'énergie renouvelable sur le territoire ainsi que les besoins de recharge des véhicules électriques, représente un enjeu important de ce projet. **Toshiba a conçu un système de μ EMS** (Micro Energy Management System) pour veiller à l'équilibre entre les usages, en fonction de la production d'énergie renouvelable disponible et l'état du réseau local de distribution d'énergie électrique. Toshiba assure également le lien entre les systèmes de réservation client du service d'autopartage, **la production d'énergie solaire et le réseau électrique local d'ErDF**.



CONSOTAB

03

[CONSOMMATION + TABLETTE]

UN SYSTÈME DE SUIVI ÉNERGÉTIQUE RÉSIDENTIEL AU CŒUR DE L'ÉCO-RÉNOVATION

L'efficacité énergétique d'un quartier, par-delà les nouvelles constructions telles que les bâtiments à énergie positive, passe par l'éco-rénovation des bâtiments existants qui représentent l'essentiel du tissu urbain. **GRANDLYON HABITAT**, acteur régional du logement social, a pris en compte cette dimension essentielle en proposant un ambitieux programme d'éco-rénovation, notamment sur **la Cité Perrache, un ensemble de 275 habitations résidentielles** situées en bordure du Rhône et au cœur du quartier de La Confluence.

Dans le cadre de ce programme d'éco-rénovation, une meilleure gestion des ressources énergétiques passe par la connaissance des besoins et des appro-

visionnements. La mise en place d'un système de suivi énergétique résidentiel s'appuie sur la mesure détaillée de la consommation d'électricité, de gaz et d'eau, mais aussi sur **le partage de ces informations avec les principaux intéressés : les résidents**.

Ce système de suivi énergétique comprend un ensemble de capteurs de mesure d'énergies ainsi qu'un dispositif de visualisation permettant à chaque résident de **pouvoir suivre en temps réel ses consommations électriques, d'eau et de gaz, et d'agir pour mieux les maîtriser**. Toshiba est responsable de la mise en place de ce système de gestion multi-fluides dans le cadre du programme de rénovation de la Cité Perrache.

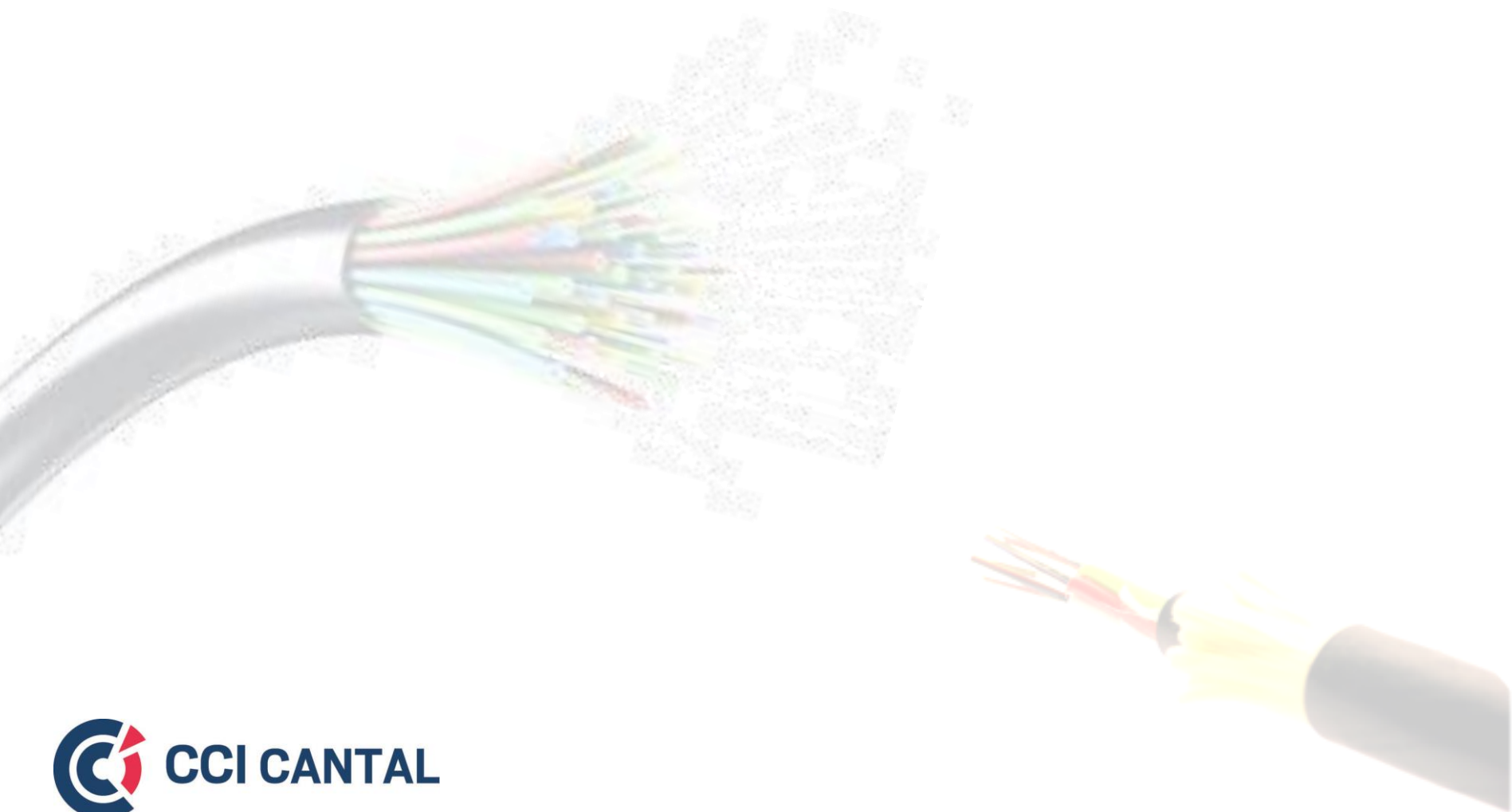


Conso Tab.





Club Affaires, forum de la sous-traitance





**Merci à toutes et à tous,
Rendez-vous l'an prochain !**

