



RESEAU FIBRE OPTIQUE

FORMATION CONTINUE « RESEAUX TELECOMS »

Module Raccordement d'un réseau optique

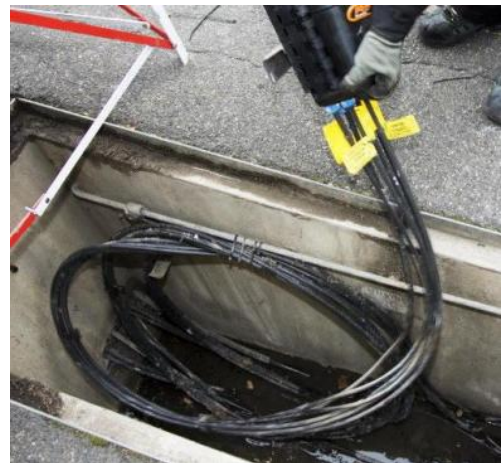
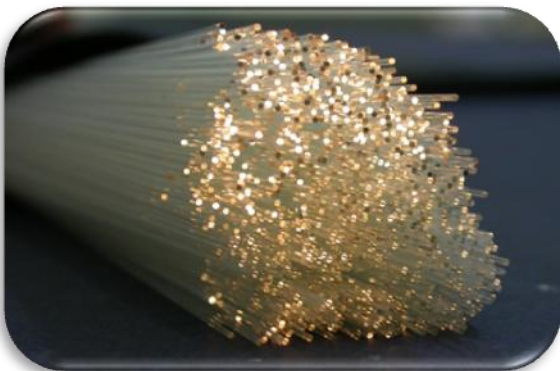
Objectifs :

- Etre capable de sélectionner et de mettre en œuvre le raccordement du matériel optique nécessaire en aérien, souterrain et en colonne montante.

Public visé et pré-requis :

Public :

- Chefs d'entreprise, salariés
- Techniciens opérateurs souhaitant appréhender les techniques de raccordement d'un réseau optique



Méthodologie :

- Cours théorique et pratique en centre sur maquettes fonctionnelles

Durée :

- 5 jours

Renseignements :

Centre de Formation LE CAMPUS - CCI du CANTAL – Boulevard du Vialenc– 15000 AURILLAC

Téléphone : 04 71 45 40 40 – Télécopie : 04 71 45 40 68

E-mail : formation@cantal.cci.fr – Internet : www.cantal.cci.fr

N°Siret : 181 500 018 00039 – Code NAF : 911 A - N° déclaration d'activité : 8315P000115



RESEAU FIBRE OPTIQUE

Module Raccordement d'un réseau optique : PROGRAMME

- **Technologie Horizontale (Transport et Distribution)**

Fibre Optique : Rappel sur les différents moyens de raccordement, spécificités du réseau FTTH.
Epanouissement des câbles (partie transport), présentation des différents câbles et des différents outils...

- **Les PEO :**

- Le matériel
- Le principe de raccordement
- Le repérage
- Le nettoyage
- Le piquage
- Les liens optiques (soudure par fusion)
 - Le traitement de la Fibre Optique
 - Le lovage Fibre Optique dans les cassettes
 - Le stockage
 - Le baguage...
- Soudure avec et sans coupleur

- **Technologie Verticale** (Colonne montante) selon ingénieries V1 et V2/ 21 heures

Rappel : Colonne montante V1

Epanouissement des câbles (distribution /branchement) : les différents outils utilisés

- **Les boîtiers :**

Le matériel : boîtiers pied d'immeuble /boîtiers de branchement

Le câblage

Le piquage

Le repérage des Fibre Optique et des câbles

Le stockage avant raccordement client

L'utilisation des pigtaills 2 mm et 900 µm

Renseignements :

Centre de Formation LE CAMPUS - CCI du CANTAL – Boulevard du Vialenc– 15000 AURILLAC

Téléphone : 04 71 45 40 40 – Télécopie : 04 71 45 40 68

E-mail : formation@cantal.cci.fr – Internet : www.cantal.cci.fr

N°Siret : 181 500 018 00039 – Code NAF : 911 A - N° déclaration d'activité : 8315P000115